

Hinweise zur Archivbenutzung für Schülerinnen und Schüler

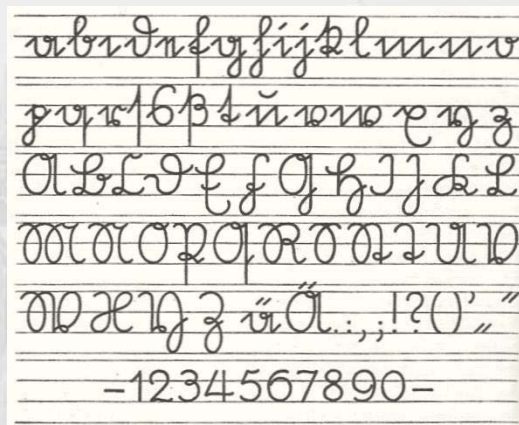
Checkliste Archivbesuch

Habe ich ...

- ein bremisches Thema gewählt?
- bereits recherchiert und mein Thema soweit wie möglich eingegrenzt?
- mich über die Öffnungszeiten informiert?
- meinen Besuch telefonisch oder per E-Mail angekündigt?
- ausreichend Zeit für die Arbeit im Archiv einkalkuliert?
- Schreibmaterialien, gegebenenfalls Kopiergeld, einen USB-Stick und Laptop dabei?

Und schließlich ...

bin ich im Stande bei älteren Dokumenten die alte deutsche Schrift zu lesen?



Deutsche Schrift (Sütterlin ca. 1917-1941)

Kontakt:
Staatsarchiv Bremen
Am Staatsarchiv 1
28203 Bremen
Fon 0421 361 6221
Mail information@staatsarchiv.bremen.de
Web www.staatsarchiv-bremen.de

Öffnungszeiten: Montag, Dienstag, Freitag 09:00 – 16:00 Uhr
Donnerstag, Freitag 09:00 – 18:00 Uhr